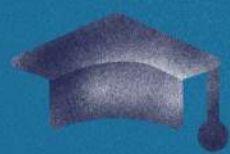


# Domeniile esențiale care se încadrează în etapa 2



**Personalul din învățământ și creșe**



**Instituțiile statului**

Personalul cheie al Parlamentului, Președinției, Guvernului, Ministerelor și instituțiilor subordonate



**Domeniul siguranței**

Personalul din domeniul apărării, ordinii publice, siguranței naționale și al autorității judecătorești



**Personalul cultelor religioase**



**Personalul poștal, serviciile de curierat**



**Personalul din mass-media**

care desfășoară activități cu risc crescut de expunere la infecția cu SARS-CoV-2;



**Sectorul economic vital**

- » Panificație, lactate, carne, fructe și legume;
- » Uzine de apă, epurare, transport și distribuție apă;
- » Centrale electrice, producție, transport și distribuție curent electric;
- » Unități de producție, transport și distribuție combustibili lichizi și solizi;
- » Unități de producție, transport și distribuție medicamente și materiale sanitare;
- » Noduri feroviare, aeroporturi civile și militare, porturi esențiale;
- » Comunicații, și anume Serviciul de Telecomunicații Speciale, radioul și televiziunea națională;



**Personalul din domeniul salubrității și deșeurilor**



#ROVACCINARE

